

# Tarifas Corporativo Parque del Lago Boutique Hotel 2024

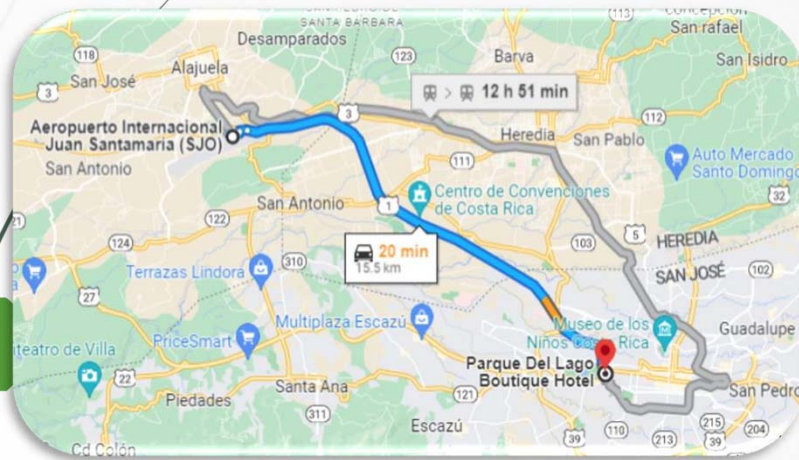
**HOSPÉDESE EN**



HOTEL  
**PARQUE**  
DEL  
**LAGO**



Le ofrecemos la mejor ubicación en la capital de San José a tan sólo **20 minutos** del Aeropuerto Internacional Juan Santamaría, a 10 minutos caminando al Centro de San José, muy cerca de los principales Centros Corporativos, Centros Comerciales y en la interconexión de las autopistas hacia las principales atracciones turísticas del país.



**50 mts. este de la entrada al Paseo Colón, San José, Costa Rica**



Ubicado en las cercanías del Parque Metropolitano La Sabana, el **“Central Park”** de San José, un bosque urbano de 72 hectáreas con áreas verdes, facilidades para practicar múltiples deportes



HOTEL  
**PARQUE**  
DEL LAGO



HOTEL  
**PARQUE**  
DEL **LAGO**

Somos un Hotel Boutique

Especializado en atender a nuestros clientes de manera personalizada, cuidando cada detalle para que su estadía sea su mejor experiencia.



Contamos con:

- 🌿 **40 Habitaciones** distribuidas en cuatro pisos.
- 🌿 **6 Salones** para reuniones y conferencias con capacidades de 10 a 80 personas.

### **Otros Servicios:**

- 🌿 Estacionamiento gratuito
- 🌿 Gimnasio
- 🌿 Instalaciones adaptadas (**Ley 7600**)
- 🌿 Llamadas gratuitas (internacionales & locales)
- 🌿 **Recarga vehículos eléctricos**
- 🌿 Reserva de tours
- 🌿 Servicio de lavandería
- 🌿 Servicio de habitación
- 🌿 Tienda de conveniencia
- 🌿 Wi-fi gratuito



# HABITACIONES



# STANDARD O EJECUTIVAS DOS CAMAS



HOTEL  
PARQUE  
DEL LAGO

Nuestras Habitaciones Standard o Ejecutivas, son perfectas para compartir, disponen de una o dos camas full XL para su comodidad

## Incluye:

- Smart Tv
- Coffee Maker
- Secador de cabello
- Plancha y aplanchador
- Wi-Fi en todo el Hotel
- Aire acondicionado

# HANDICAP

Ley 7600



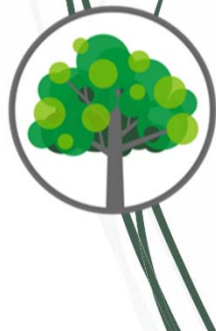
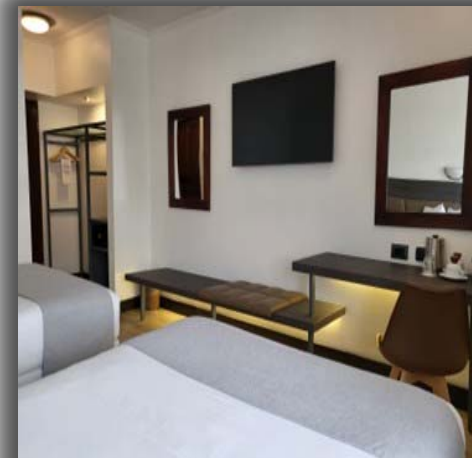
HOTEL  
**PARQUE**  
DEL **LAGO**

Nuestras Habitaciones Handicap, son perfectas para compartir, disponen de una cama Queen, baño adecuado para Ley 7600, además de un escritorio para su comodidad.

## Incluye:

- Smart Tv
- Coffee Maker
- Secador de cabello
- Plancha y aplanchador
- Wi-Fi en todo el Hotel.

## EXECUTIVE & TRAVELER ROOM



HOTEL  
**PARQUE**  
DEL **LAGO**

Nuestras Habitaciones Executives & Travelers, son perfectas para Ejecutivos, equipadas para su disfrute y confort, con una cama King Size o dos camas full XL además de un escritorio para su comodidad.

### Incluye:

- Agua de cortesía
- Smart TV
- Coffee Maker
- Secador de cabello
- Plancha
- Aplanchador
- Wi-Fi
- Aire acondicionado

# FAMILY AND CONNECTING SUITE ROOMS



Nuestras habitaciones Connecting Family Suite o nuestras 3 Family Suite le ofrecen más espacio para su comodidad.

- Están equipadas con una puerta de conexión entre ellas que le permite disfrutar de una amplia zona común, ideal para familias
- Disponen de:
- Una habitación con 1 cama Queen y kitchenette,
- Una habitación con dos camas Queen.
- 2 habitaciones con 3 camas Queen, kitchenette y 2 baños

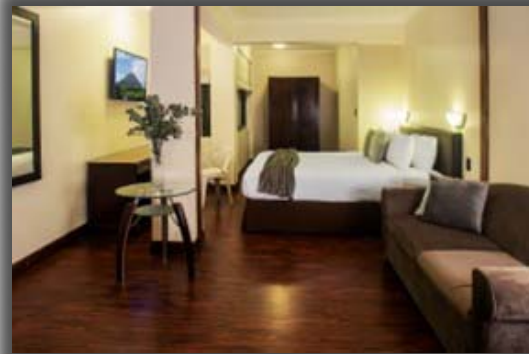
## Incluye:

- Agua cortesía
- Smart TV
- Coffee Maker
- Secador de cabello
- Plancha
- Aplanchador
- Wi-Fi



# PREMIUM

Nuestras habitaciones Premium Suite combinan características y facilidades de un apartamento en el ambiente de un hotel, disponen de una cama King Size, sofá cama, escritorio, área de bar y cocina, equipada con todas las comodidades para largas estadias.



## Incluye:

- Agua de cortesía
- Smart TV
- Coffee Maker

- Secador de cabello
- Plancha
- Aplanchador
- Wi-Fi



## TARIFAS CORPORATIVAS 2024

<b>Executive &amp; Traveler</b>	<b>\$90.00/\$90.00</b>
<b>Excecutive SGL/DBL</b>	<b>\$90.00/\$90.00</b>
<b>Handicap</b>	
<b>Family Suite</b>	<b>\$105.00</b>
<b>Conecting Family Suite</b>	<b>\$170.00</b>
<b>Premium Suite equipadas</b>	<b>\$125.00</b>
<b>*Persona adicional</b>	<b>\$20.00</b>

Tarifas no incluyen impuestos.

### Todas nuestras tarifas incluyen:

- Desayuno en Café Bar Restaurante ICONOS (6:00am a 10:00am)
- Check in 03:00 pm / Check out 12:00 md.
- Early Check IN o Check OUT de cortesía sujeto a disponibilidad
- Todas las tarifas incluyen Wi-Fi en todo el hotel
- Parqueo de cortesía
- **Política de Niños:** de 0 a 6 años no pagan, acompañados por 2 adultos en la misma habitación.



HOTEL  
PARQUE  
DEL LAGO

# CATEGORÍA DE HABITACIONES

## 11 Habitaciones Standard

- 8 habitaciones Std con 2 camas Full Size XL
- 3 habitaciones con 1 cama Full Size XL

## 6 Habitaciones Executive 1 cama King

## 11 Habitaciones Executive 2 camas matrimoniales

## 6 Habitaciones Family Suite:

- 3 habitaciones con 1 cama Queen con kitchenette
- 3 habitaciones con 2 camas Queen

## Habitaciones Connecting Family Suite

**sujeto a disponibilidad de las categoria family suite**

- 3 camas Queen
- Kitchenette

## 2 Handicap:

- 1 Cama Queen
- Baño equipado Ley 7600

## 3 Premium Suite:

- Cama King y un sofa cama doble
- Kitchenette, microondas y mini refrigeradora
- Especialmente acondicionadas para largas estadías.

## POLÍTICAS DE RESERVACIONES

### Política Guía Turístico y Conductor:

El conductor y el guía turístico tendrán una habitación CPL compartida y el desayuno. Válido en ocupaciones de 15 o más habitaciones y sujeto a disponibilidad.

### Políticas de reservaciones, cancelaciones y No Shows, Fits:

Todas las reservaciones deberán realizarse por medio de correo electrónico. Además se deberá realizar el pago 3 días hábiles antes de la fecha de llegada. (Aplica solamente para agencias que tengan crédito abierto con el Hotel) Cancelaciones recibidas 72 horas antes del día de la llegada se reembolsará el 100% del pago. De lo contrario la penalidad es del 100% del monto de la reservación.

### Política de reservaciones, cancelaciones y no shows para Grupos:

Todas las reservaciones deberán ser pagadas 30 días antes de la llegada. Cancelaciones recibidas 30 días antes de la llegada se reembolsará el 100% del dinero (15 días antes 50% de penalidad, menos de 14 días penalidad del 100% del monto)

### Vigencia del Convenio:

Queda entendido que las tarifas y beneficios detallados en el presente convenio entrarán en vigor a partir del \_\_\_ de \_\_\_ 2023 al \_\_\_ de Diciembre del 2024, quedando sujetos a una revisión trimestral si así se requiere.

### Política de reservación:

Para realizar las reservaciones, deberán comunicarse directamente con el Departamento de Reservaciones o Gerencia General, vía telefónica al +506 4000-2020, extensiones 2001 y 2004 o al e-mail: [gerencia@parquedellago.com](mailto:gerencia@parquedellago.com), [reservas@parquedellago.com](mailto:reservas@parquedellago.com)

### Aceptación:

Estando ambas partes de acuerdo firmamos, el \_\_\_ de \_\_\_ del 2024

Representante: \_\_\_\_\_

Puesto:

Empresa:

Teléfono:

Nombre: Andrés Guzmán Ordóñez

Puesto: Gerente General

Empresa: Daidos Yamatos S.A (Parque del Lago Boutique Hotel)

Teléfono: +506 4000-2020 ext 2001





**Su evento social con nosotros**



HOTEL  
**PARQUE**  
DEL **LAGO**

## TIPOS DE SALONES



Meeting Rooms



Dimensions



U Shape



Reception



Theatre



Class Room



Hollow Sq.



Cocktail



Half Moon

				AUDITORIO IMPERIAL	ESCUELA		
Silvestre	42m <sup>2</sup>	20	30	40	25	26	25
Agatha	44m <sup>2</sup>	20	30	40	25	26	25
Misael	42m <sup>2</sup>	10	20	20	15	12	15
Dorotea	31m <sup>2</sup>	10	10	12	8	12	10
Silvestre & Dorotea	87m <sup>2</sup>	25	60	70	45	28	60
Agatha & Misael	83m <sup>2</sup>	25	60	80	45	28	60
Anastasio	56m <sup>2</sup>	18	20	25	20	20	30
Emiliano	24m <sup>2</sup>			-	-	10	

Contamos con personal especializado para que realice su evento corporativo o social